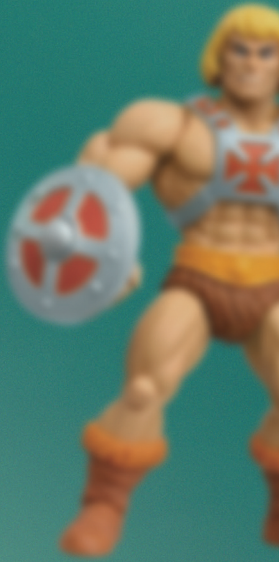
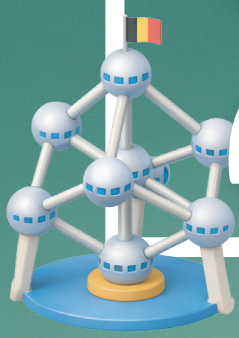
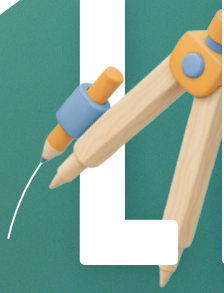


COLLECTIONS
INSO
LITES
2026



CATALOGUE



COLLECTIONS

INSO

LITES

2025



Becker Pascal

Comment cette collection est-elle née ?

Tout est parti de quelques appareils photo et pellicules de la marque AGFA qu'il possédait déjà. Intrigué par l'histoire de cette entreprise, et notamment par son lien avec la société belge Gevaert, il a souhaité en apprendre davantage.

Un ouvrage reçu en cadeau lui a permis d'approfondir ses connaissances et de mieux comprendre la relation entre Gevaert et Agfa-Gevaert. Cette découverte a éveillé sa curiosité et l'a naturellement conduit à poursuivre ses recherches.

De fil en aiguille, l'intérêt historique s'est transformé en véritable passion pour les objets et témoignages liés à cette marque emblématique de l'univers photographique.

Depuis quand se passionne-t-il pour sa collection ?

Il possédait déjà plusieurs pièces depuis longtemps, accumulées au fil des années.

Cependant, ce n'est que plus tard qu'il a réellement pris conscience de la richesse de cet ensemble et décidé de rassembler ces objets pour former une collection cohérente.

Aujourd'hui, cette collection témoigne non seulement de l'évolution technique de la photographie, mais aussi d'un pan important de l'histoire industrielle belge.

Objet préféré ?

Ils sont tous ses préférés.

Chaque pièce possède sa propre histoire, sa particularité et sa valeur affective. Pour lui, il serait impossible d'en choisir une seule : chacune contribue à faire vivre l'ensemble de la collection.

MINIATURES D'OBJETS RECYCLÉS

De Myttenaere Daniel

Comment cette collection est-elle née ?

Dans les années 90, il est sollicité par une troupe de théâtre amateur de Watermael-Boitsfort pour réaliser le décor de la pièce Knock de Jules Romains.

Le succès de cette première collaboration le conduit à rester scénographe, constructeur de décors et comédien pendant plus de quinze ans. Les maquettes qu'il crée à l'échelle et la débrouille nécessaire pour construire les décors semblent avoir donné naissance à sa passion pour les mini vitrines.

Depuis quand se passionne-t-il pour sa collection ?

Il développe cette collection depuis une trentaine d'années. Sur les 62 mini vitrines réalisées, 20 font encore partie de sa collection personnelle.

Il ne se considère pas réellement comme un collectionneur, mais plutôt comme un artiste créateur d'« œuvres de curiosité ». En 2023, il rejoint l'ASBL Envoz'Art, et en mai 2025, il reçoit le « Prix de l'Originalité » lors de l'exposition Happy Art à Oreye.

SACHETS DE SUCRE

Detienne Emilie

Comment cette collection est-elle née ?

Tout a commencé lors de vacances à Barcelone. Du haut de ses 10 ans, elle découvre de jolis sachets de sucre aux couleurs et aux motifs variés qu'elle a ensuite eu envie de garder en souvenir.

Petit à petit, l'idée de les collectionner s'est imposée comme une évidence. Chaque nouveau sachet est devenu un trésor à ajouter à sa collection, un petit morceau de voyage ou de découverte à conserver précieusement.

Depuis quand se passionne-t-elle pour sa collection ?

Elle développe cette collection depuis un an.

En peu de temps, elle a déjà rassemblé plusieurs sachets différents, chacun ayant sa particularité. Sa collection continue de grandir au fil des trouvailles et des occasions.

ALBUMS CHROMOS

Devroey Michel

Comment cette collection est-elle née ?

Il a reconstitué une ancienne épicerie, et les albums font partie des objets publicitaires des différentes marques et produits. Chaque album contribue à recréer l'ambiance et l'histoire de cette époque.

Depuis quand se passionne-t-il pour sa collection ?

La reconstitution de l'épicerie a été réalisée en 2019, mais certains albums datent des années 70 !

WILD WEST SHOW ET EXPO 58

Ennoui Redouanne

Comment cette collection est-elle née ?

Sa motivation principale est de faire connaître une histoire encore méconnue du grand public. Passionné par ce sujet, il a souhaité rassembler et préserver différents objets liés à cet univers afin de partager cette histoire et de la faire découvrir au plus grand nombre.

Depuis quand se passionne-t-il pour sa collection ?

Il développe cette collection depuis environ 15 ans. Au fil du temps, ses recherches lui ont permis de découvrir de nombreux objets et d'enrichir progressivement sa collection!

Objet préféré et pourquoi ?

Son objet préféré est une selle de rodéo. Cet objet représente pour lui une pièce emblématique de sa collection, car il illustre parfaitement l'histoire et l'univers qu'il souhaite mettre en valeur.

MAÎTRES DE L'UNIVERS

François Nicolas

Comment cette collection est-elle née ?

Tout a commencé avec une figurine trouvée en brocante, qui lui a rappelé de nombreux souvenirs d'enfance. Il a ensuite recherché les figurines de cette période de sa vie et sa collection s'est peu à peu agrandie.

En rejoignant des groupes de collectionneurs, il a découvert qu'il n'était pas le seul passionné. Ces rencontres virtuelles ont donné naissance à de vraies amitiés, et chaque année, il retrouve ses amis collectionneurs lors de grands événements en Belgique.

Depuis quand se passionne-t-il pour sa collection ?

Il développe cette collection depuis plus de 10 ans.

Objet préféré et pourquoi ?

Son personnage préféré est Skeletor, ainsi que les goodies à l'effigie des « Maîtres de l'Univers ».

FIGURINES " LA FIRME DURSO "

Lecarte Jacques

Comment cette collection est-elle née ?

Tout a commencé lorsqu'il était petit, lors de vacances chez sa grand-mère maternelle à Poulseur. Il jouait aux petits soldats avec ses voisins, des moments chaleureux qui lui ont laissé des souvenirs impérissables.

Il possédait déjà des petits soldats à la maison et a poursuivi la collection en parcourant brocantes et bourses aux jouets, pour perpétuer ces doux souvenirs d'enfance. Selon lui, les visages des petits soldats « Durso » ont un côté naïf, presque comme l'innocence de l'enfance.

Depuis quand se passionne-t-il pour sa collection ?

Il collectionne les petits soldats depuis l'âge de 6 ans, soit près de 60 ans.

Objet préféré et pourquoi ?

Son objet préféré est la collection Waterloo, liée à ses ancêtres soldats de Napoléon, tant du côté maternel que paternel.

SOUVENIRS DE COMMUNION

Leonard Mady

Comment cette collection est-elle née ?

Tout a commencé par un coup de cœur pour un souvenir de communion découvert lors d'une brocante. Après réflexion, l'envie de préserver un certain patrimoine et de sauvegarder ces témoins d'une autre époque s'est imposée comme une évidence.

Depuis quand se passionne-t-il pour sa collection ?

Elle développe cette collection depuis 30 ans.



Longhé Raymonde

Comment cette collection est-elle née ?

Tout a commencé lors d'une visite dans le restaurant « La Saucière » en France, tenu par Jacques Legrand. L'établissement était entièrement décoré de saucières, et cette mise en scène originale l'a immédiatement séduite. C'est ainsi qu'est née l'envie de débiter sa propre collection.

Depuis quand se passionne-t-elle pour sa collection ?

Elle développe cette collection depuis 30 ans.

Un petit bémol toutefois : l'espace de stockage disponible a parfois freiné ses nouvelles acquisitions...

TOUPIES

Moulin Bernadette

Comment cette collection est-elle née ?

Une fascination pour le mouvement et pour la perfection de l'objet lui-même est à l'origine de cette collection. Une toupie, si elle n'est pas parfaitement équilibrée, ne tourne pas !

Elle ne se souvient plus de sa toute première toupie, mais sa passion remonte aux années 70.

Depuis quand se passionne-t-elle pour sa collection ?

Elle collectionne les toupies depuis les années 70, soit depuis plus de 55 ans.

POTS DE CHAMBRE ET SES OURSONS

Nelis Laurence

Comment cette collection est-elle née ?

Elle a commencé cette collection il y a environ 30 ans, séduite par cet objet aujourd'hui peu commun et presque disparu de notre quotidien, mais qu'elle trouve plein de charme.

L'idée lui est venue d'y déposer un ours en peluche dans chaque pot, créant ainsi une collection indissociable où les deux éléments se complètent avec originalité et tendresse.

Depuis quand se passionne-t-elle pour sa collection ?

Elle développe cette collection depuis environ 30 ans.

Objet préféré et pourquoi ?

Certains pots qui sont particulièrement rares et remarquables par la finesse et la beauté de leur décoration.

SPA-FRANCORCHAMPS

Van Grieken Benoit

Comment cette collection est-elle née ?

La collection débute en 1968, à la suite des victoires au Mans et à Spa de Jacky Ickx. Passionné de voitures de course depuis l'âge de 10 ans, il est également visiteur régulier du Circuit de Spa-Francorchamps.

Toujours amateur de miniatures, il décide alors de collectionner des voitures de compétition à l'échelle 1/43^e, en hommage à cet univers qui le passionne depuis l'enfance.

Depuis quand se passionne-t-il pour sa collection ?

Depuis plus de 50 ans, il développe et enrichit chaque année sa collection de miniatures à l'échelle 1/43^e.

Au-delà des voitures de compétition, il recrée tout un univers autour de celles-ci : camions, figurines, dioramas de pistes et de garages, mais aussi affiches, autographes de champions, drapeaux, casquettes, et bien d'autres objets liés au sport automobile.

L'exposition présentera une sélection des pièces les plus rares et les plus impressionnantes de cette vaste collection.

Objet préféré et pourquoi ?

Parmi ses pièces favorites figurent un autographe dédié et encadré de Jacky Ickx, grand champion belge, ainsi que deux camions Michelin particulièrement rares (200 exemplaires dans le monde), remarquables par la qualité de leur finition.

ACCESSOIRES À ABSINTHE

Vermeren Michael

Comment cette collection est-elle née ?

Il a entendu parler de l'absinthe, boisson interdite en 1915, autour de laquelle planait un mystère et une véritable fascination, notamment chez les artistes de l'époque. Poussé par cet intérêt, il a découvert les cuillères à absinthe et a commencé à les rechercher et à les collectionner. Par la suite, il a élargi sa collection à tout ce qui gravite autour de cette boisson : verres, fontaines, publicités, et autres objets liés à son univers.

Depuis quand se passionne-t-il pour sa collection ?

Il développe cette collection depuis 20 ans, plus précisément depuis 2002, période où l'absinthe a fait son retour.

Objet préféré et pourquoi ?

Son objet préféré est un brouilleur à absinthe à balancier. Les gouttes d'eau tombent délicatement sur un petit balancier, produisant un léger cliquetis tout en troublant progressivement l'absinthe, recréant ainsi toute la magie du rituel.

MINI CHAUSSURES ET ACCESSOIRES

Vos Marie-Christiane

Comment cette collection est-elle née ?

Passionnée par les collections depuis toujours, elle garde le souvenir marquant d'une collection de timbres abîmée durant son enfance en Afrique.

Il y a environ 30 ans, en Italie, elle découvre un mensuel consacré aux chaussures et aux sacs, composé d'un cahier accompagné d'un objet miniature. C'est ainsi qu'est née sa collection de mini chaussures (et accessoires !)

Depuis quand se passionne-t-elle pour sa collection ?

Elle développe cette collection depuis environ 30 ans.

Objet préféré et pourquoi ?

Elle n'a pas de préférence particulière : chaque pièce a sa place et elle les apprécie toutes.



Zicot Philippe

Comment cette collection est-elle née ?

Kinésithérapeute de formation, il acquiert en 1974 son premier compas : un « goniomètre de Labrique », utilisé pour mesurer l'amplitude des articulations.

Peu à peu, il commence à rechercher d'autres compas liés au domaine médical et paramédical, constituant une trentaine de pièces. De fil en aiguille, sa collection s'élargit à tous les types de compas issus de différents métiers : tonnelier, vitrier, couturier, charpentier, horloger, bijoutier, tailleur de pierre, chapelier, cordonnier, maréchal-ferrant et bien d'autres encore.

Depuis quand se passionne-t-il pour sa collection ?

Il développe cette collection depuis plus de trente ans.

Objet préféré et pourquoi ?

Son objet préféré est le compas de tonnelier, qu'il apprécie pour son état de conservation, son usage spécifique, la qualité de sa matière, sa fabrication quasi artisanale et sa relative rareté, surtout lorsqu'il est en très bon état.

VISITWAVRE 